

Уважаемый покупатель!

Благодарим за выбор мебели марки «RINNER». В целях сохранности наша мебель поставляется в разобранном виде. Напоминаем, что в стоимость изделия услуга сборки не включена. Рекомендуем доверить сборку **профессиональным сборщикам**, так как это непосредственно влияет на качество и срок службы мебели.

При покупке мебели настоятельно рекомендуем убедиться в наличии всех деталей, сверяясь с комплектовочной ведомостью (стр. 2,3), т.к. после сборки изделия претензии по количеству и качеству сборочных единиц не принимаются.

Во избежание недоразумений, просим внимательно следовать алгоритму сборки изделия.

Рекомендации по сборке

Перед началом сборки и дальнейшей эксплуатации внимательно ознакомьтесь с настоящим руководством и следуйте его рекомендациям.

Для Вашего удобства рекомендуем собирать мебель вдвоем, на ровной поверхности, соблюдая последовательность согласно представленной схеме.

Технические данные

Габаритные размеры:

Высота (мм):	645	Вес (кг):	18
Глубина (мм):	383		
Ширина (мм):	350		

Правила пользования и эксплуатации изделия

Уважаемый покупатель, срок эксплуатации мебели напрямую зависит от Вашего бережного отношения к ней.

- Не допускайте попадания воды на изделие во избежание разбухания поверхностей. В случае контакта с водой, насухо протрите поверхность мягкой тканью.
- Не ударяйте поверхности острыми, тяжелыми или твердыми предметами.
- Не ставьте на поверхность раскаленные предметы.
- При чистке, во избежание повреждения поверхностей, не используйте щетки, жесткие ткани, зернистые порошки. Для ухода за мебелью используйте специальные средства, предназначенные для мебели.
- Температура нагрева элементов мебели не должна превышать +40°C.
- Не допускается попадание на поверхность веществ, таких как растворители, бензин, обезжиривающие средства и т. п.
- Периодически, в случае ослабления резьбовых соединений, необходима их подтяжка.
- Если у Вас возникнет желание самостоятельно модифицировать изделие, помните, что в этом случае наша гарантия на товар распространяться не будет.
- Несоблюдение каких-либо из вышеуказанных условий, повлекшее возникновение недостатков мебели, является основанием утраты права на гарантийное обслуживание.

Гарантийные обязательства

Изготовитель гарантирует соответствие изделия требованиям нормативных документов ГОСТ и соответственно мебели и материалов для ее изготовления Сертификату соответствия. При самостоятельной сборке мебели гарантия распространяется только на заводской брак изделия. Компания «RINNER» не несет ответственности за повреждения изделия в результате самостоятельной сборки и/или переделки мебели. В случае приобретения уцененной мебели претензии по качеству и внешнему виду не принимаются. Срок службы изделия – 7 лет; срок гарантии – 12 месяцев.

Комплектовщик-



ПАСПОРТ Тумба выкатная серии «Дуглас» М9 «Тумба» ТО-13067023-2015



Произведено:

Россия
ООО «РИННЭР»
Удмуртская республика
г. Ижевск ул. Пойма 91
e-mail: mebel@rinner.ru
www.rinner.ru
т/ф (3412) 998-222

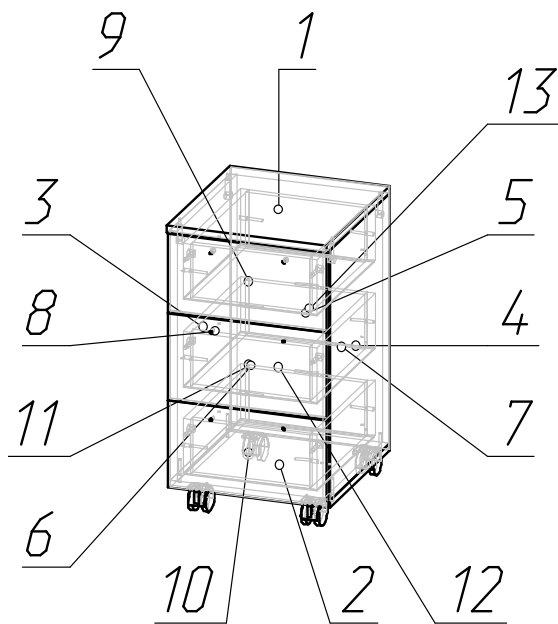


Рис. 1 Схема сборки

Порядок сборки «Тумба универсальная»:

1. Прикрепить к детали 2 опоры (Г) саморезами (Е) см. рис.2 ;
2. Скрепить детали 3, 4 с деталью 1 эксцентриками (В), с деталью 2 евровинтами (Б);
3. Прикрепить заднюю стенку тумбы 13 саморезами (Е), контролируя диагональ;
4. Детали ящиков 5, 6, 7, 8 скрепить между собой евровинтами (Б) кромкой вверх, используя ключ шестигранник (Ж);
5. На фасады 9,10,11 установить соединительные болты эксцентриков (В) см.рис.3;
6. Прикрепить фасады 9,10,11 к каркасам ящиков эксцентриками (В);

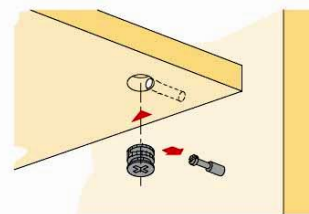
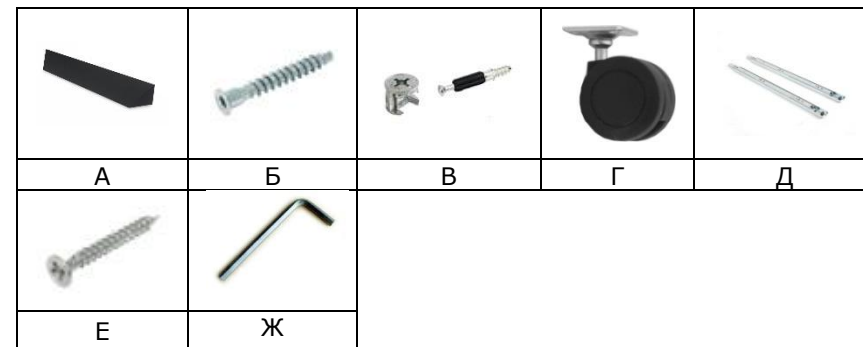


Рис. 3 Схема установки эксцентрика

СПЕЦИФИКАЦИЯ ФУРНИТУРЫ		
Обоз.	Наименование	Кол.
А	Ручка Алди С-57 (128 мм) черный	3 шт.
Б	Евровинт 7x50	16 шт.
В	Стяжка эксцентриковая 15x13	10 компл.
Г	Опора колесная d 50 мм с площадкой черная	4 шт.
Д	Шариковые направляющие L-350x35 мм	3 компл.
Е	Саморез 3,5x16	101 шт.
Ж	Ключ шестигранник S 4 мм	1 шт.



7. К каркасам ящиков прикрепить дно 12 саморезами (Е);
8. Разъединив направляющие (см. рис.3) прикрепить их к боковинам 7,8 ящиков согласно разметке;
9. Прикрепить ручки (А) к фасадам 9,10,11 (саморезы в комплекте);
10. К боковинам 3, 4 с внутренней стороны прикрепить направляющие (Д) согласно разметке;
11. Вставить ящики (см. рис.4).

СПЕЦИФИКАЦИЯ ДЕТАЛЕЙ			
№ дет.	Наименование	Размер	Кол-во
1	Крыша	350x 380x16	1
2	Дно	350x 362x16	1
3	Боковина левая	548x362 x16	1
4	Боковина правая	548x362 x16	1
5	Задняя панель ящика	261x 120x16	3
6	Фальшпанель ящика	261x 120x16	3
7	Боковина ящика правая	350 x120x16	3
8	Боковина ящика левая	350 x120x16	3
9	Фасад верхний	172x346x16	1
10	Фасад	190 x346x16	1
11	Фасад	346x190x16	1
12	Дно ящика	347x291x3,2	3
13	Задняя стенка ДВП	576x346x3,2	1

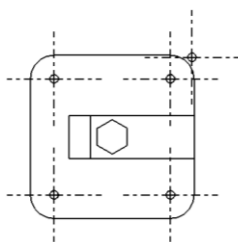


Рис.2 Схема установки опоры (Г)

Перед установкой направляющие нужно разъединить. Для этого стопор правой направляющей следует поднять вверх, левой - опустить вниз. Затем соединить их, вставив друг в друга, произойдет щелчок.



Рис.4 Схема установки шариковых направляющих

Внимание! Цвет боковин ящиков может отличаться от цвета корпуса изделия

Мы благодарим Вас за выбор нашей мебели!

Отзывы, пожелания, предложения, вопросы по качеству мебели и обслуживания можно отправить на эл. почту: mebel@rinner.ru.

Мы рады ответить на Ваши звонки с ПН по ПТ с 8-00 до 17-00 по тел.: 8(3412)998-222.
www.rinner.ru

Необходимый инструмент для сборки:

* Рулетка * Отвертка крестовая * Отвертка плоская